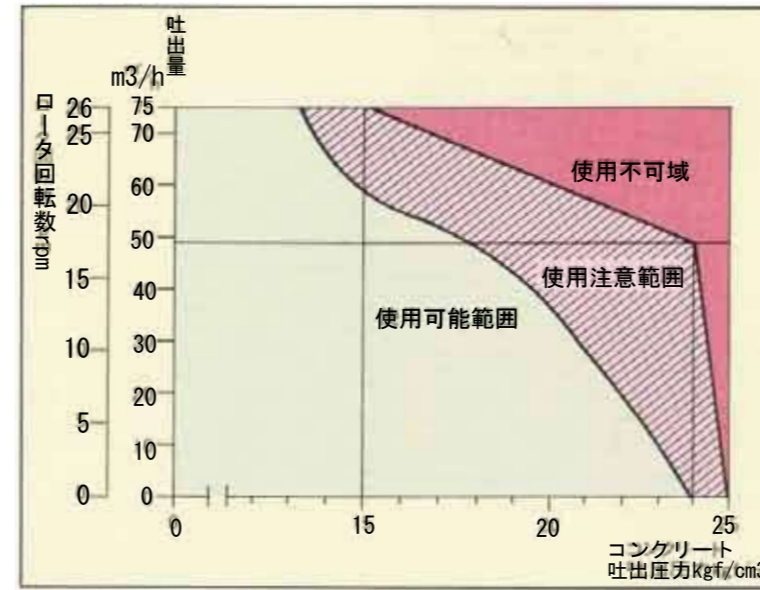


3号車

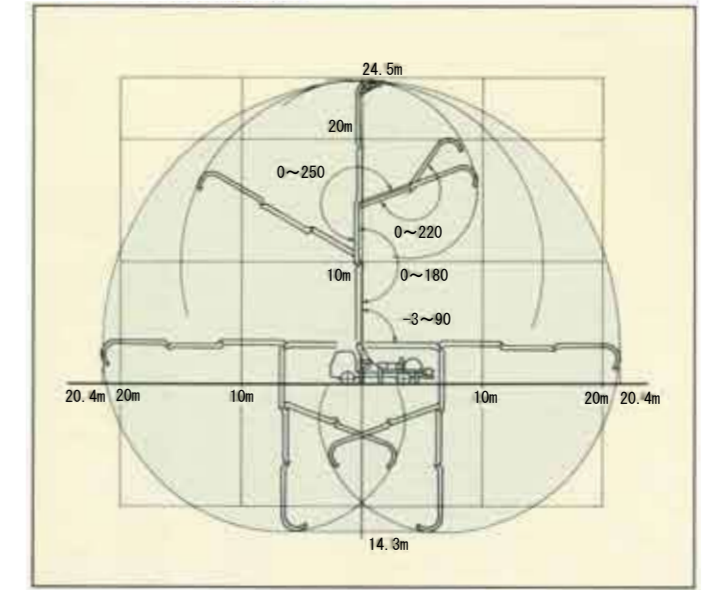
◎主要諸元

型 式		極東PH75-25		
ポンプ	最大吐出量	75m ³ /h		
	吐出圧力	25kgf/cm ²		
	最大 圧送距離	100A配管	水平	200m
			垂直	50m
		125A配管	水平	300m
			垂直	60m
	最大骨材寸法	25mm		
	コンクリートスランプ	8cm以上		
	ホッパ容積	0.3m ³		
	ホッパ地上高	約1,180mm		
オイルタンク容積	200ℓ			
オイルクーラ	空冷(電動式)			
水タンク容積	420ℓ			
ブーム	型 式	4段屈折式		
	最大地上高さ	24.5m		
	最大長さ	21m		
	操作方式	電磁油圧式(手動、リモコン両用)		
アウトリガ	旋回角度	360°全旋回		
	型 式	手動引出し式、ジャッキ油圧式		
	前部張出しスパン	5.27m(最大)		
配管洗浄	後部スパン	2.2m(固定)		
	型 式	水洗		
	方 法	ポンプ本体兼用		
	能 力	圧 力	25kgf/cm ²	
吐 出 量		75m ³ /h		
車体洗浄	型 式	水洗		
	方 法	小型電水ポンプ		
	能 力	圧 力	最大1.7kgf/cm ²	
		吐 出 量	最大40ℓ/min	
寸 法	車 両 全 長	約8,880mm		
	車 両 全 幅	約2,490mm		
	車 両 全 高	約3,500mm		
重 量	車 両 総 重 量	約15,550kg		
注 記 事 項	1) 最大吐出量とは、最高回転数において、125A配管を水平30m設置し、一般建築用コンクリート(C=300kg/m ³ 以上、スランプ18cm以上)を圧送した場合の値です。 2) 最大圧送距離とは、最大吐出量の $\frac{1}{3}$ で、一般建築用コンクリートを圧送した場合の値です。			

◎圧送性能



◎ブーム作業範囲図



◎外観図

